



**PERSONAL INTERNET
FOR TRAVELERS**



Press Cell

TaaS – TELECOM AS A SERVICE

Em um mundo cada vez mais conectado, a **PressCell** traz para sua empresa uma solução inovadora para melhorar a experiência com internet fora do Brasil de seus colaboradores, trazer total autonomia de utilização e a segurança necessária para o tráfego de dados e informações corporativas no exterior:

- ✓ Conectividade global para empresas
- ✓ *Mobilidade Empresarial*

DESAFIOS PARA GERENCIAR O USO DE TRÁFEGO DE DADOS EM ROAMING

- *Cobranças não previstas, gerando complicações ao receber a conta.*
- *Complexidade de contratos múltiplos, SIM's múltiplos e tarifas múltiplas.*
- *Cobertura inconsistente, afetando a produtividade.*
- *Opções empresariais para controle de custo de roaming acabam se tornando limitadas.*
- *Pacotes diários das operadoras com franquias baixas que interrompem o uso nas primeiras horas do dia.*
- *Limitação de utilização das operadoras nacionais no modo pacote diário (sem possibilidade de renovar).*



*Uma alternativa custo-efetiva para
ROAMING DE DADOS MÓVEIS
EM MAIS DE 150 PAÍSES!*

Economia

- Redução de custos com roaming de dados em até 85%.
- Utilização de soluções VoIP através de 4G.

Simplicidade

Um contrato de conectividade global e centralizada.

Segurança

Rede privada com detecção de ameaças on-line.

Visibilidade e Controle

- *Insight* sobre as atividades de usuários.
- Criação de políticas de rede.

Disney

Colgate.



PETROBRAS



ESTADÃO



ESPN

O GLOBO



CLIENTES DE VÁRIOS SEGMENTOS

Consultoria

Financeiro

Farmacêutico

Tecnologia

E mais...

OS TRÊS COMPONENTES PRINCIPAIS

PIT (Personal Internet for Travelers)



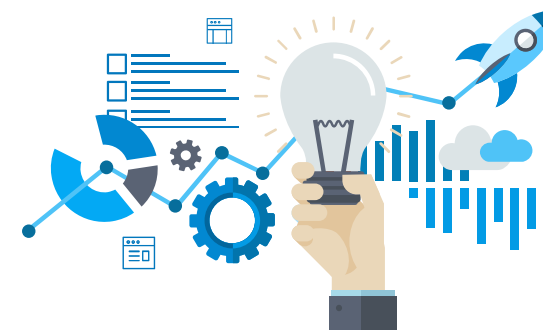
*Internet que
cabe no seu
bolso*

PLATAFORMA DE GERENCIAMENTO



*Ferramentas para visibilidade
empresarial, segurança e
gerenciamento de políticas*

A REDE



*Um rede global
confiável e
segura*



Conectividade
global para
qualquer
dispositivo

Recursos

- Rede Global 4G LTE
- Conectividade independente
- Dispositivo Multi-SIM
- Segurança
- Fácil de usar



Benefícios

- Permaneça conectado em mais de 150 países, incluindo uso doméstico.
- Failover automático entre redes e cartões SIM.
- 08 dispositivos no seu próprio WI-FI, de uma só vez: smartphones, laptops e tablets.
- Conexões seguras à internet.
- Um simples “power-on” e você está conectado.

Um hotspot móvel “4G LTE MULTI-SIM” para conectar até **08 dispositivos** de uma vez à conexão de internet **mais rápida** disponível, onde quer que você esteja.

A PLATAFORMA DE GERENCIAMENTO

Recursos

- *Gerenciamento de inventário*
- *Monitoramento de uso em tempo real*
- *Relatórios detalhados*
- *Alertas customizados*
- *Classificação de tráfego*



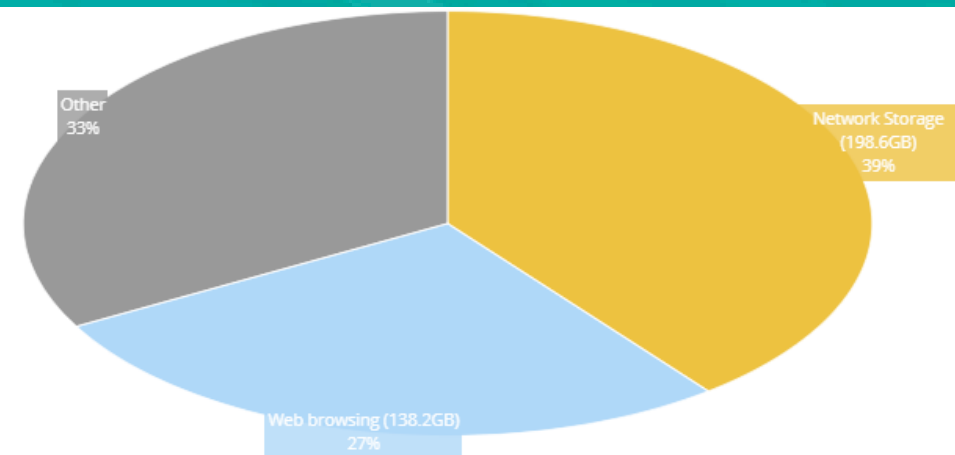
Benefícios

- *Controle completo da frota de PITS.*
- *Transparência no consumo de dados dos funcionários.*
- *Análise de padrões de uso e requisitos de dados.*
- *Notificar quando limites de dados forem alcançados.*
- *Separação do uso de roaming do uso doméstico.*
- *(Consultar sobre possibilidade de uso no Brasil com chip local)*
- *Bloqueio de tráfego não relacionado ao trabalho. (Ex: Bloqueio para uso de redes sociais)*

Uma Plataforma de Gerenciamento com base em nuvem que permite que seus dispositivos sejam monitorados remotamente.

A PLATAFORMA DE GERENCIAMENTO

Application type	% Download	% Upload	% Download/Total	% Total Usage
Network Storage	31.8% (99.1GB)	51.9% (99.5GB)	49.9%	39.5% (198.6GB)
Web browsing	21.5% (67.1GB)	37.1% (71.2GB)	48.5%	27.5% (138.2GB)
Real-Time Entertainment	12.3% (38.4GB)	0.6% (1.1GB)	97.1%	7.9% (39.5GB)
Social Networking	11.4% (35.7GB)	1.7% (3.3GB)	91.5%	7.7% (39.0GB)
Bulk Transfer	10.7% (33.3GB)	0.6% (1.2GB)	96.4%	6.9% (34.5GB)
Real-Time Communication	8.2% (25.6GB)	3.3% (6.3GB)	80.2%	6.3% (31.9GB)
Miscellaneous	2% (6.3GB)	2.5% (4.8GB)	56.9%	2.2% (11.1GB)
Tunneling	1% (3.1GB)	1.6% (3.1GB)	49.7%	1.2% (6.2GB)
Email	0.8% (2.5GB)	0.3% (644.7MB)	79.6%	0.6% (3.1GB)
White list	0.1% (449.1MB)	0.2% (355.4MB)	55.8%	0.2% (804.5MB)
Gaming	0% (150.8MB)	0% (14.5MB)	91.2%	0% (165.3MB)
Peer To Peer	0% (397.9KB)	0% (1.9MB)	17.2%	0% (2.3MB)



Com a plataforma de gerenciamento, saiba qual serviço está sendo trafegado pelo usuário e, se necessário, solicite o seu bloqueio, como Redes Sociais, Gaming, Serviços de armazenamento de dados na nuvem e etc...

A REDE

Recursos

- *Rede de dados gerenciada globalmente*
- *Redundância de rede*
- *Otimização de routing (roteamento)*
- *Rede protegida*
- *Interface direta com as maiores operadoras móveis.*



Benefícios

- *Múltiplas operadoras, de todo o Globo.*
- *Melhor latência e conectividade mais rápida, igual a linha local.*
- *Classificação de tráfego e capacidades de firewall com dados criptografados – você conectado com segurança!*

Rede totalmente gerenciada e redundante, de forma que seus funcionários terão o melhor serviço em cerca de 150 países e 300 operadoras móveis.

SEGURANÇA

Recursos

- *WI-FI privado.*
- *Firewalls.*
- *Inspeção de pacotes.*
- *Tráfego Criptografado.*

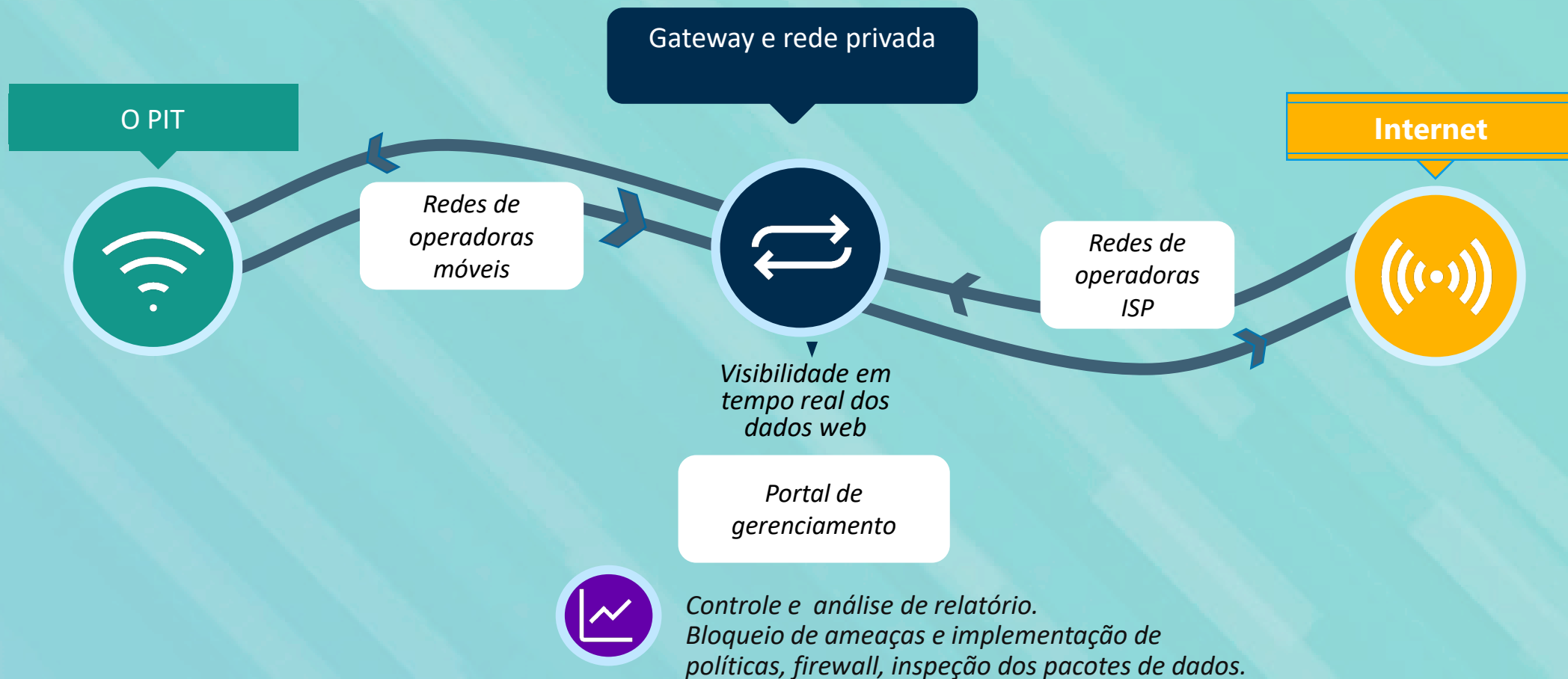


Benefícios

- *O PIT HotSpot MF90 fornece um dispositivo privado para conexão de rede do seu dispositivo com segurança WPA2 / PSK WIFI. Isso significa que seu dispositivo WIFI, como o Smartphone, laptop ou tablet, navegará em uma rede privada, protegendo seu equipamento de ataques caso eles estivessem em uma rede de acesso comum, como hotéis ou aeroportos e redes públicas nas cidades.*
- *Segurança de Rede: Todo o tráfego do PIT passa por firewalls e por uma profunda inspeção dos pacotes trafegados, provendo proteção aos usuários contra softwares maliciosos e phishing*.*
- *Todo o tráfego é criptografado pelo roteador da internet.*

- **Phishing é a pratica de envio de e-mails falsos ou o direcionamento a websites falsos para os cibercriminosos enganar você e revelar / captar informações pessoais, como senhas ou cartão de crédito, CPF e número de contas bancárias.*

COMO ESSES FATORES SE ENCAIXAM



UNIDOS EM UM ÚNICO PLANO DE ROAMING GLOBAL

Com a tecnologia PIT e nossos acordos comerciais globais, somos capazes de fornecer as taxas de dados de roaming mais custo-efetivas e flexíveis.

- ✓ *Redução dos custos com roaming de dados em até 85%.*
- ✓ *Para Multinacionais que desejem um contrato único global: Taxas globais para um empreendimento global. Não há necessidade de negociar preços de roaming país por país.*
- ✓ *Inexistência de compromissos a longo prazo, já que todos os contratos do PIT têm base mensal.*
- ✓ *Atendimento ao cliente com suporte disponível 24/7, sem preocupação com operadoras e idioma local.*



VANTAGENS PARA AQUISIÇÃO

- *Sem custo-investimento (plano de comodato).*
- *Não há custo fixo para a sua empresa!*
- *Muito mais internet por menos!*
- *Autonomia para utilizar quando precisar:*

INTERNET SEMPRE DISPONIVEL

*(Ciclos de 300 MB, renováveis, sem bloqueio
ou redução de velocidade)*



COMO É O PROCESSO DE ENTREGA?

QUALIFICAR

Identificar a oportunidade junto ao cliente.

TESTE / POC (OPCIONAL)

O cliente preenche o formulário de teste para a prova de conceito (POC)

O Cliente deve se comprometer a participar de uma pesquisa para avaliar o progresso do teste / POC.

CONTRATO COM CLIENTE

Termos e condições são acordados entre a PressCell e o cliente.

FORMULÁRIO DE PEDIDO

Não há pedido mínimo. A PressCell se reserva no direito de cobrar um consumo mínimo de 5 diárias (referência Grupo 1), que pode ser isentada inicialmente.

O Cliente preenche o formulário de pedido PIT e envia o mesmo à equipe de pedidos da PressCell.

IMPLEMENTAÇÃO

A PressCell expede dentro de 7 dias ao local solicitado no Brasil.

Entrega a outros países poderá resultar em encargos adicionais.

SERVIÇO

O cliente poderá contatar a central de atendimento para adições mensais e suporte.

PIT – Países Abrangentes

- GRUPO 1 (26):** África do Sul, Albânia, Alemanha, Austrália, Áustria, Catar, Croácia, Espanha, Estados Unidos, França, Grécia, Hong Kong, Hungria, Irlanda, Itália, Malta, Nova Zelândia, Países Baixos, Porto Rico, Portugal, Reino Unido, República Tcheca, Romênia, San Marino, Turquia, Vaticano.
- GRUPO 2 (54):** Argentina, Armênia, Bélgica, Brasil, Bulgária, Canadá, Chile, China, Chipre, Cingapura, Colômbia, Coreia do Sul, Costa Rica, Dinamarca, Egito, El Salvador, Equador, Eslováquia, Eslovênia, Estônia, Filipinas, Finlândia, Gibraltar, Guatemala, Honduras, Índia, Indonésia, Islândia, Japão, Letônia, Liechtenstein, Lituânia, Luxemburgo, Macau, Malásia, México, Moldávia, Mônaco, Nicarágua, Noruega, Panamá, Peru, Polinésia Francesa, Polônia, Rússia, Servia, Sri Lanka, Suécia, Suíça, Tailândia, Taiwan, Ucrânia, Uruguai, Venezuela.
- GRUPO 3 (50):** Anguilla, Antígua, Antilhas Holandesas / Curaçao, Arábia Saudita, Bahrein, Bangladesh, Barbados, Bermuda, Bolívia, Brunei, Camboja, Cazaquistão, Dominica, Emirados Árabes Unidos, Gana, Granada, Groelândia, Guadalupe, Guine, Haiti, Ilhas Cayman, Ilhas Faroé, Ilhas Turcas e Caicos, Ilhas Virgens Britânicas, Israel, Jamaica, Jordânia, Kuwait, Lesoto, Madagascar, Montserrat, Nepal, Nigéria, Paquistão, Paraguai, Quênia, Quirguistão, República Democrática do Congo, Republica Dominicana, Ruanda, Samoa, Santa Lucia, São Vicente, Senegal, Sudão, Suriname, Tajiquistão, Tanzânia, Trindade e Tobago, Uganda.
- GRUPO 4 (26):** Afeganistão, Aruba, Azerbaijão, Chade, Fiji, Gabão, Geórgia, Guiana, Laos, Marrocos, Moçambique, Mongólia, Montenegro, Myanmar, Nauru, Nigéria, Omã, Papua Nova Guiné, Reunião, São Cristóvão e Nevis, Serra Leoa, Timor Leste, Tonga, Uzbequistão, Vanuatu, Zâmbia.

Navegue como se estivesse utilizado uma linha local, com
*cobertura 4G, segurança e rapidez.

*Disponível na maioria dos países.

SÃO PAULO

RUA MANUEL DA NÓBREGA, 354 - PARAÍSO,

SÃO PAULO - SP - CEP 04001-001

+55 (11) 3253- 0077

comercial@presscell.com.br

www.presscell.com.br



Press Cell

TaaS – TELECOM AS A SERVICE